

Schmerztabletten oder Softlaser?

Nein, das ist keine Glosse, lesen Sie weiter und Sie werden Ihren Laser mit anderen Augen sehen. Als mir im Herbst 2003 der mit 30 Watt Power und einer variablen Pulsierung bis zu 20.000 Hz leistungsstärkste 810 nm Diodenlaser elexxion claros in Deutschland geliefert wurde, hatte ich zunächst ganz andere Dinge als den Softlaser im Kopf. Ich wollte schmerzarm schneiden, blutungs- und nahtfrei operieren, meine Erfolge in der Endo und Paro optimieren und, ach ja, natürlich sollte das Ganze nicht nur Spaß machen, sondern sich auch wirtschaftlich lohnen.

Dr. med. dent. Darius Moghtader/Oppenheim

■ Dass dieser Diodenlaser auch noch einen Low-Level-Laser (LLL) integriert hatte, nahm ich nur am Rande zur Kenntnis. Und wieso nun dieser Artikel über die auf den ersten Blick für uns Zahnärzte wenig spannende Softlaserfunktion? Lassen wir zunächst einmal die Zahlen in Tabelle 1 sprechen. Sind Sie überrascht? Ich war es jedenfalls. 1.748 Anwendungen in drei Jahren nur mit dem Softlaser? Dann stellte sich die Frage: Für welche Anwendungen nutzen wir den LLL?

Als zwei Haupteinsatzgebiete zeigten sich die Schmerzprävention (S) und die Heilungsförderung (H).

Hier also die Top-Anwendungen in absteigender Häufigkeit, die in jeder zahnärztlichen Praxis vorkommen:

1. Nach jeglichen oralchirurgischen Eingriffen (Abb. 1), beginnend bei der einfachen X1 eines wackligen Zahnes bis zur Osteotomie des widerspenstigen Achters (S, H).
2. Nach jeder endodontischen Tätigkeit (S, H).
3. Nach PAR-Therapie (S, H) (Abb. 2).
4. Vor Eindrehen des Implantates (S, H) und nach Nahtverschluss (S, H).
5. Bei Aphthen (S) (Abb. 4), Herpes labialis (S), physikalischen oder chemischen Verletzungen (S) (Abb. 3).
6. Bei empfindlichem Zahnhals (S).
7. Kiefergelenk TMD (S).
8. Akupunktur, z.B. bei Würge reiz oder Sinusitis (S).

Findet das zu Unrecht vernachlässigte Stiefkind der Laserzahnmedizin nun Ihre Beachtung? Wenn ja: Sehr gut! Wenn nein: Lassen Sie mich sinnieren, warum?

Vielleicht, weil wir als Zahnärzte seit unserer Ausbildung stets gewohnt waren, etwas mit unseren Händen zu verändern und die Ergebnisse unseres Handelns direkt zu

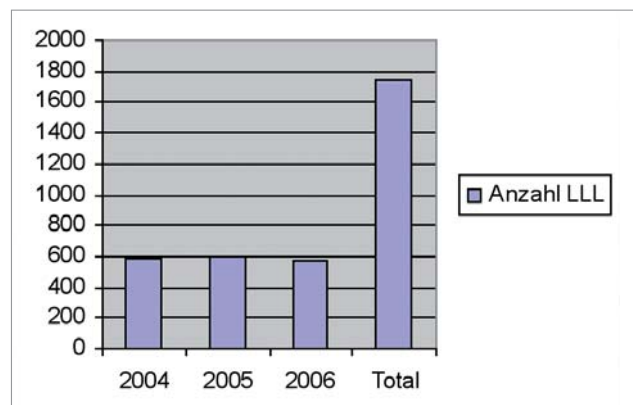


Tabelle 1

sehen oder zu fühlen. Bei der Softlasertherapie verändert sich am bearbeiteten Gewebe sichtbar nur wenig. Es ist keine direkte physikalische Wirkung mit unseren zahnärztlichen Sinnen wahrzunehmen. Oft gibt es das Patientenfeedback erst bei der Nachkontrolle. Haben Sie schon mal mit der PDT gearbeitet? Hier wird dieses Gefühl des Nichtstuns auf die Spitze getrieben. Wenn wir dieses Verhalten als erlernt erkennen, stehen uns heute neue patientenfreundliche, minimalinvasive und wirkungsvolle Therapiemöglichkeiten offen. Gibt es Anwender der LLL-Therapie unter Ihnen, die sagen, bei mir klappt das gar nicht, der Softlaser funktioniert nicht und bringt ja gar nichts? Nun, ob ein Curry pikant und lecker schmeckt oder zu lasch oder ungenießbar scharf wird, liegt natürlich am Koch und auch am Gast mit seinem unterschiedlichen Geschmackempfinden. Die Rezepte für ein bekömmliches Softlasermahl sind geschrieben



Abb. 1



Abb. 2



Abb. 3



tientenaufklärung, eine Minute Rüstzeit, zwei Minuten Therapiezeit und eine Minute Aufräumzeit. Bei fünf Minuten Zeitbedarf und einem Minutensatz von 5,-€ vergleichen Sie hierzu den von unseren Standesorganisationen errechneten durchschnittlichen Minutenkostenfaktor von 3,5 €. Nicht berücksichtigt ist, dass diese Therapie delegierbar ist, wenn Ihr Laser über ein Zugangsberechtigungskartensystem verfügt und das Geübte es auch gut in 3,5 Minuten schaffen. In der Praxis berechnen wir mindestens 25,-€ pro Softlasertherapie. Bei 1.748 Anwendungen innerhalb der Garantiezeit hätten sich schon zwei elexxion Laser amortisiert. Nicht zu vergessen: Alle Hardlaseranwendungen gibt es als Bonus für Sie obendrauf. ■

und können Ihnen demnächst bekannt gegeben werden. Nur so viel sei schon verraten: Das Dreamteam besteht aus Hardlaser und Softlaser. Fragen habe ich gestellt und wenige beantwortet. Tja, das stimmt. Einige Fragen werden in folgenden Artikeln beantwortet werden. Neue Fragen, auch kritische, werden gestellt. Nur auf eine Frage, die in der heutigen Zeit immer wichtiger wird, muss noch eingegangen werden: Wie sieht's aus mit der Wirtschaftlichkeit? Wir veranschlagen für die LLL-Therapie fünf Minuten Behandlungszeit. Diese teilt sich auf in eine Minute Pa-

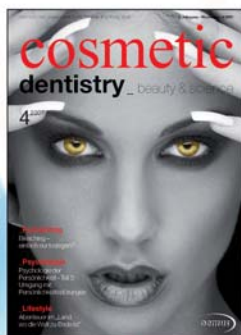
KONTAKT

Dr. med. dent. Darius Moghtader
Zahnarzt
In den Weingärten 47
55276 Oppenheim
Tel.: 0 61 33/23 71
Fax: 0 61 33/92 54 79
E-Mail: dr-moghtader@hotmail.de
Web: www.oppenheim-zahnarzt.de

ANZEIGE



Probeabo 1 Ausgabe kostenlos!



* Preise zzgl. Versandkosten + gesetzl. MwSt.

Erscheinungsweise: 4 x jährlich
Abopreis: 35,00 €*
Einzelheftpreis: 10,00 €*

Faxsendung an 03 41/4 84 74-2 90

Ja, ich möchte das Probeabo beziehen.
Bitte liefern Sie mir die nächste Ausgabe frei Haus.

Soweit Sie bis 14 Tage nach Erhalt der kostenfreien Ausgabe keine schriftliche Abbestellung von mir erhalten, möchte ich die cosmetic dentistry im Jahresabonnement zum Preis von 35 EUR*/Jahr beziehen. Das Abonnement verlängert sich automatisch um ein weiteres Jahr, wenn es nicht sechs Wochen vor Ablauf des Bezugszeitraumes schriftlich gekündigt wird (Poststempel genügt).

Vorname: _____ Name: _____

Straße: _____ PLZ/Ort: _____

Telefon/Fax: _____ E-Mail: _____

Unterschrift **X** _____

Widerrufsbelehrung: Den Auftrag kann ich ohne Begründung innerhalb von 14 Tagen ab Bestellung bei der OEMUS MEDIA AG, Holbeinstr. 29, 04229 Leipzig, schriftlich widerrufen. Rechtzeitige Absendung genügt.

Unterschrift **X** _____

OEMUS MEDIA AG
Holbeinstraße 29, 04229 Leipzig
Tel.: 03 41/4 84 74-0, Fax: 03 41/4 84 74-2 90

